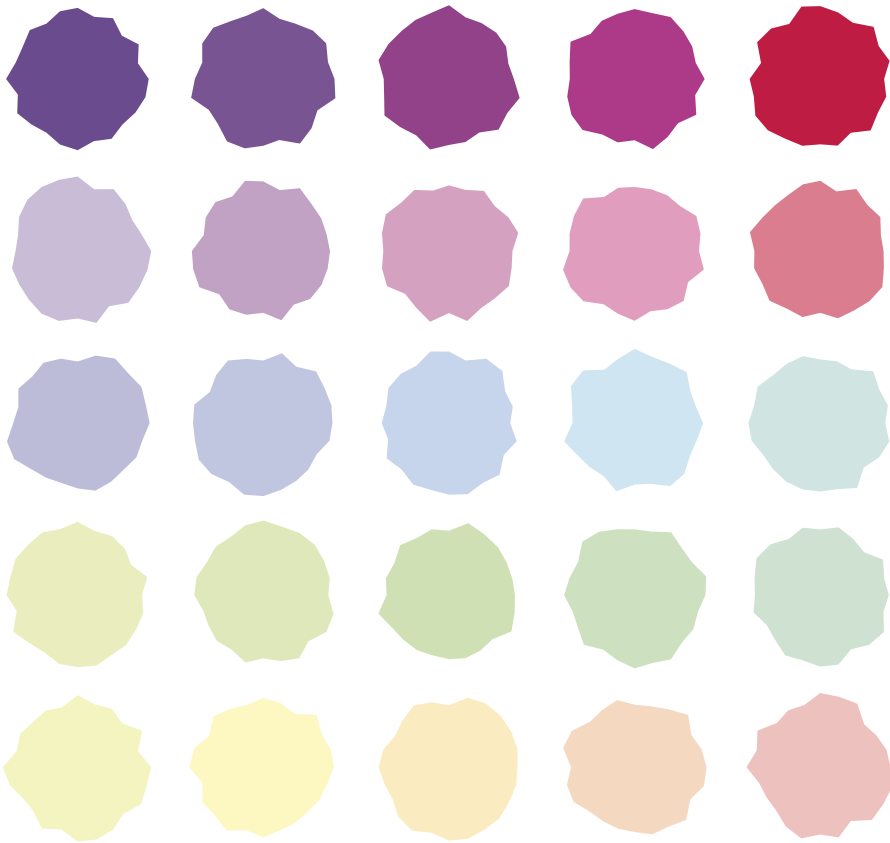


# 特別講演会

ご案内



**(財)石炭エネルギーセンター**

お問合せ・お申し込み先

〒108-0073 東京都港区三田3丁目14-10

明治安田生命三田ビル9階

Tel.03-6400-5193 Fax.03-6400-5207

総務企画部 講演会係

# 特別講演会実施概要

## ● 講演内容

本講演会は、地球温暖化を含めた環境問題、省エネルギーなどの講話の中で、今後ますます重要なエネルギー資源となっていく「石炭」について取り上げ、日々の暮らしと関連づけながら解説します。

## ● 講師

財団法人 石炭エネルギーセンター・ 研究員及び広報担当者 など

## ● 講演テーマ

「私たちの暮らしに身近なエネルギー～石炭の今をご存知ですか?～」

- 1 意外と知られていない電気のなりたち
  - ・ 様々なエネルギー資源からつくられる電気
  - ・ 石炭が使われている割合は?
- 2 石炭の輸入量は、日本がトップ!
  - ・ 石炭は、こんな身近なところで活躍しています
- 3 私たちの暮らしとエネルギー資源
  - ・ 地球のエネルギー資源には、限りがあります
  - ・ 大切な省エネルギーと環境を守る意識
- 4 環境問題を考えるポイントは?
  - ・ 現代の最も重要な環境問題～地球温暖化
  - ・ 私たちの暮らし～エネルギー消費～地球温暖化の関係について
- 5 環境にやさしい石炭へ!
  - ・ 石炭の歴史を振り返ってみましょう
  - ・ 環境のことを考えた、こんな研究が始まっています



## ● 講演内容のご要望について

上記、講演内容の中で、「この内容をもっと詳しく話してほしい」「こんな内容をもっと加えてほしい」など、ご要望がございましたらお伝えください。

## ● ご進呈

- ・ 冊子「地球と家庭の省エネノート」(同封の冊子をご参考にご覧ください)を、講演会にご参加された方たち全員にご進呈いたします。



以下の点をご確認いただき、お申込みください。

### ① 講演会の時間及び日程に関して

講演時間は、60分～120分を予定しています。

ご希望の講演時間をお知らせください。

尚、実施日、希望日は、講師および当センターのスケジュール調整などの関係から細目調整させていただくことがございますので、ご了承ください。

### ② 講演会の設備に関して

お申込みいただいた際、別途、ご相談させていただきます。

### ③ 講演会の参加者に関して

30名以上の参加者でご検討いただけますと幸いです。

※参加者が30名以下のご予定の場合もお気軽にご相談ください。

### ④ 費用に関して

費用に関しましては、講師の講演料・旅費などを含め、一切の経費のご負担はございません。

### ⑤ お申込みに関して

- ・ご不明な点や疑問点などございましたら、ご遠慮なく下記までご連絡ください。
- ・誠に勝手ながら、ご希望多数の場合は、諸事情によりご依頼をお受けできない場合もございますので、ご了承ください。お申込みは、お早めをお願いいたします。
- ・お申込みは、裏面（講演会申込書）をコピーいただき必要事項をご記入の上、郵送にてお願いいたします。（お手数ですが、FAXでお申込みの場合は、事前にお電話にてご連絡ください。）

お問合せ・  
お申し込み先

〒108-0073 東京都港区三田3丁目14-10  
明治安田生命三田ビル9階  
(財)石炭エネルギーセンター総務企画部 講演会係  
Tel.03-6400-5193 Fax.03-6400-5207

講演会のお申込みに関して

# 講演会申込書

ご希望の講演日時

第一希望日

平成\_\_\_\_\_年\_\_\_\_\_月\_\_\_\_\_日( )

午前/午後\_\_\_\_\_ : \_\_\_\_\_ ~ 午前/午後\_\_\_\_\_ :

第二希望日

平成\_\_\_\_\_年\_\_\_\_\_月\_\_\_\_\_日( )

午前/午後\_\_\_\_\_ : \_\_\_\_\_ ~ 午前/午後\_\_\_\_\_ :

講演開催場所

講演聴衆者対象  
及び 参加人数

講演聴衆者対象 : \_\_\_\_\_

参加人数 : \_\_\_\_\_

主催

担当者

施設名 \_\_\_\_\_

氏名 \_\_\_\_\_

連絡先

〒 \_\_\_\_\_

TEL ( \_\_\_\_\_ ) \_\_\_\_\_

FAX ( \_\_\_\_\_ ) \_\_\_\_\_

備考

\_\_\_\_\_  
\_\_\_\_\_  
\_\_\_\_\_